

**שיטת איטום וניקוז כפול בחדרי אמבטיה** (חדרים רטובים) מיושמת באופן בסיסי ברוב המדינות המתקדמות בכביה מודרנית בעולם מזה מספר עשרות שנים.

**לצערנו לא כך הוא המצב בישראל.** כפי שהשכלנו בעשור האחרון לאמץ את השיטה במרפסות וגגות מרוצפים, לא כך הוא המצב ברוב חדרי האמבטיה בכביה הפרטית, הן בכביה הרוויה והן בבתיים צמודי קרקע. שיטת האיטום והניקוז הכפול בחדרי אמבטיה הינה קלה לביצוע ( במיוחד בזכות מספר רב של חומרי איטום איכותיים במריחה) ואיננה מייקרת באופן מהותי את העלויות, ומאידך, מעלות את רמת איכות האיטום והניקוז באופן משמעותי ומונעת בעיות רטיבות ונזילות רבות בחדרים רטובים וכן בחדרים נוספים הגובלים בהם עם קיר משותף.

מאז החלה חברת **M.B.M.i** לייבא ולשווק בישראל (במהלך השנתיים האחרונות) את מחסומי הרצפה **"דלמר"** מסדרה **S-10**, זוכה השיטה לשימוש הולך וגובר במחסומים אלו אצל קבלנים, (בכביה הרוויה וכן צמודי הקרקע) מהנדסים ומתכנני אינסטלציה וזאת לא במעט בגלל הפרופיל הנמוך של המחסום (**8 ס"מ**) המאפשר השתלבותו גם בגובה מילוי נמוך.

### **להלן תיאור השימוש ושילבי והביצוע במחסומי רצפה S-10:**

**1.** בחר בסוג המחסום על פי סוג חומר האיטום אותו בחרת לשימוש.  
(**ביטומני** - מחסום עם צווארון איטום **"דלביט"**, איטום על בסיס **גומי** - מחסום **פלנג' + צווארון איטום מ - E.P.D.M**, איטום על בסיס **צמנט הידראולי** אטיים למים - מחסום **פלנג' + צווארון איטום מיריעת KERDI**, איטום על בסיס **P.V.C** - מחסום **פלנג' + צווארון איטום מיריעת P.V.C**.)

**2.** מקם את המחסום על רצפת הבטון הקונסטרוקטיבי וחבר אליו את צנרת הניקוז (ניתן לבחור גם **מחסום עם 3 כניסות צד** המשמש **כקופסת ביקורת מרכזית**) ועגן את הצנרת עם חיזוקי בטון לרצפה.

**3.** הזרם מים בצנרת **וודא שאין נזילות בחיבורים.**

**4.** העלה את מפלס רצפת הבטון בעזרת **בט-קל** או **מדה** עד לגובה צלחת האיטום של המחסום, דאג לשיפוע קל לכוון פתח המחסום והמתן לייבוש. (ליצירת בט-קל בכמויות קטנות מומלץ להשתמש ב**"תרמו-לייט"**, צמנט מעורב בפיתית פוליסטירן המיוצר ע"י **תרמוקיר** בלעדית עבור **MBMi**.)

**5.** מרח את חומר האיטום אותו בחרת בשתי שכבות נדיבות בהפרש הזמן הדרוש בין שכבה לשכבה (על פי סוג החומר). הקפד למרוח **שכבה ראשונה מתחת לצווארון האיטום** של המחסום ואת **השכבה השניה על צווארון האיטום**. הקפד למרוח את חומר האיטום גם על הקירות מסביב (רולקות) עד לגובה של **20 ס"מ** מעל קו הריצוף. והמתן לייבוש האיטום.

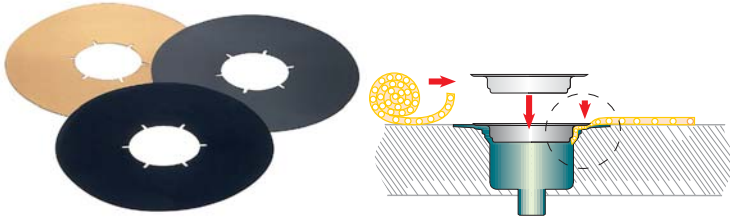
**6.** מקם בפתח המחסום את טבעת הניקוז התחתונה (משפר ניקוז תחתון), עליה את צווארון **הגאוטקס** - פילטר גאוטכני למניעת סחף חול המילוי אשר מתחת לריצוף ולבסוף את המאריך לריצוף המסתיים עם רשת פלג"ם בגובה הריצוף. (המאריך לריצוף ניתן לקיצור והתאמה על פי גובה המילוי).

**7.** פזר את חול המילוי עם יש גובה עודף עד לריצוף או בצע הדבקת ריצוף ישירה על גבי שכבת האיטום בעזרת דבק אריחים מתאים.

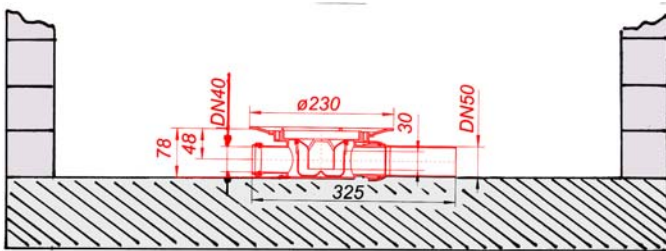
**אזהרה!** אין להשתמש מתחת לריצוף בחומרי איטום על בסיס **אקרילי** וכן **כל דבק לאריחים על בסיס אקרילי** (חומר אקרילי הנמצא בתנאי רטיבות קבועים מתפרק לאחר זמן מה ומאבד את כושר האיטום).

בעזרת מחסומי הרצפה **דלמר** מסדרה **S-10** נחסך הצורך בשימוש בקופסת ביקורת נוספת (סגורה עם פקק), כמו כן ניתן לשלוף ולנקות בקלות את סל המשקעים הקיים בגוף המחסום מלכלוך מצטבר. על פי עקרון שיטה זו ניתן להשתמש גם במחסומי רצפה מסדרה **S-15**.

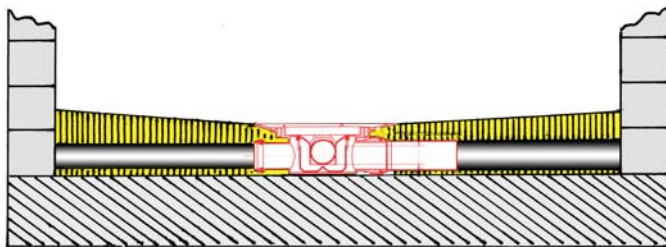
לנוחיותכם ניתן לעקוב אחרי שלבי הביצוע שתוארה לעי"ל בעזרת התרשימים בדף הבא. ליעוץ נוסף בנושא איטום וניקוז חדרים רטובים חברת **MBM.i** תשמח לעמוד לרשותכם בכל עת!



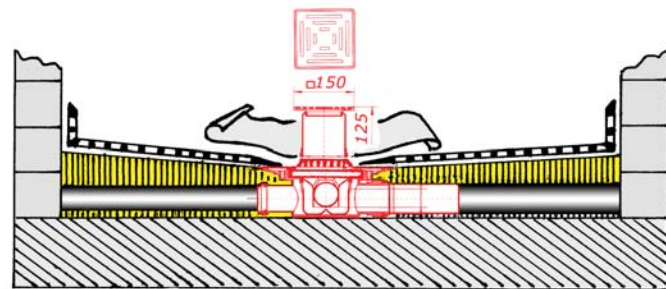
**1. בחר בסוג האיטום וסוג המחסום רצפה**  
וחבר את צווארון האיטום לצלחת הפלנגי של המחסום בעזרת **טבעת הפלגים** המתאימה.



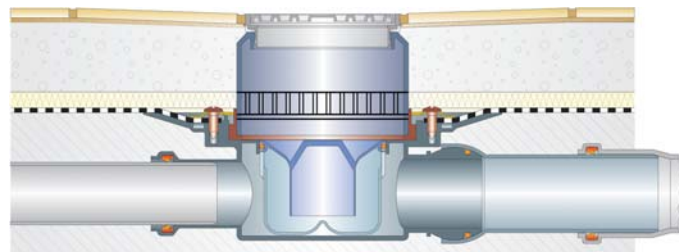
**2. מקם את המחסום על גבי רצפת הבטון**  
הקונסטרוקטיבי, חבר את הצנרת הדרושה ועגן את הצנרת לרצפה ע"י חיזוקי בטון נקודתיים, הזרם מים בצנרת ו**בדוק שאין נזילות**.



**3. העלה את מפלס רצפת הבטון** ע"י הוספת **בט-קל** או **מדה** עד לגובה צלחת הפלנגי של מחסום הרצפה. דאג לבצע מפלס עם שיפועים לכוון פתח מחסום הרצפה. המתן לייבוש. (לנוחיותך, ליצירת בט-קל בכמויות קטנות לחדרי אמבטיה בגודל של כ-5 מ"ר מומלץ להשתמש ב"**תרמו-לייט**", תערובת צמנט עם פתיתי פוליסטירן המיוצרת ע"י **תרמוקיר** בלעדית לחבי (MBMi



**4. מרח בהברשה שתי שכבות איטום** (בהפרש המתנה בין שכבה ראשונה לשניה) כאשר בשכבה הראשונה מרח חומר **מתחת לצווארון האיטום** ובשכבה השניה **על גבי צווארון האיטום** כולל מריחה על הקירות מסביב בגובה של כ- 20 ס"מ מעל גובה הריצוף.



**5. לאחר ייבוש חומר האיטום התקן על גבי הנקז את אביזרי הריצוף:** (משפר ניקוז תחתון, גאוטקס ומאריך לריצוף) הוסף חול מילוי לפי הצורך ורצף באריחים. במידה ואין מקום למילוי חול הדבק אריחים ישירות ע"ג שכבת **הגאוטקס** והאיטום.